

MH

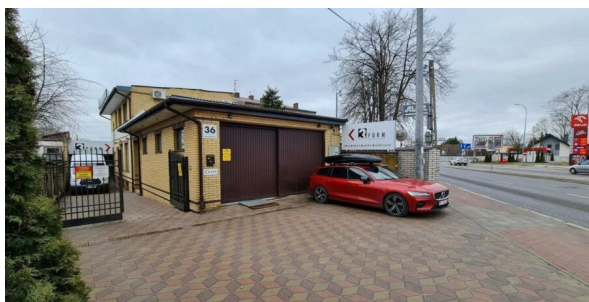
Modern House

COMMERCIAL FOR SALE

BIAŁYSTOK, DOJLIDY, CIOŁKOWSKIEGO

Price: **1 845 000 zł** Total area: **225 m²** Spaces:

Budynek Biurowy + Hala Produkcyjna Białystok



Offer number	527
Transaction type	Sale
Price	1 845 000 zł
Total area	225 m²
Price per m ²	8 200 zł / m²

PROPERTY DESCRIPTION

Funkcjonalny budynek z lokalami oraz halą przeznaczony pod dowolną działalność w Białymstoku przy ulicy Ciołkowskiego 36. Nieruchomość znajduje się na terenie, na którym obecnie nie obowiązuje miejscowy plan zagospodarowania przestrzennego. Posiada prywatne miejsca parkingowe z bezpośrednim dostępem do ul. Ciołkowskiego. Faktura VAT 23%.

Powierzchnia: 833 m²
Działka nr ewid. 904

Cena 1 845 000,00 zł brutto
Cena 1 500 000,00 zł netto
Faktura VAT 23%

Działka jest uzbrojona w przyłącza: wodociągowe, kanalizacji sanitarnej, gazowe, energetyczne i internet. Zabudowana jest połączonymi ze sobą budynkami handlowo - biurowo - magazynowym usytuowanymi od frontu przy ul. Ciołkowskiego oraz budynkiem magazynowo - produkcyjnym usytuowanym z tyłu działki. Oba te budynki posiadają ogrzewanie centralne zasilane kotłem gazowym. Dodatkowo cały obiekt posiada alarm z powiadamianiem oraz monitoring na 16 kamer. Z tyłu budynku znajduje się niewielki ogród z wiatą o powierzchni około 160 m².

I CZĘŚĆ BUDYNKU

Budynek piętrowy częściowo podpiwniczony z roku 2010 o łącznej powierzchni 225m². Budynek murowany ocieplony styropianem w całości wykończony cegłą klinkierową. Stolarka: okna PCV, okna aluminiowe, drzwi aluminiowe, brama garażowa stalowa. Klimatyzacja.

PARTER

- pomieszczenie usługowo - magazynowe
- pomieszczenie biurowe
- łazienka

1 PIĘTRO klimatyzowane

- pomieszczenia biurowe
- kuchnia
- łazienka

PIWNICA

- pomieszczenie biurowe
- magazynek
- kotłownia

II CZĘŚĆ BUDYNKU

Budynek parterowy z roku 1997 o łącznej powierzchni 350m². Budynek o konstrukcji mieszanej (ściany murowane, słupy i dach o konstrukcji stalowej). Część budynku została


wykończona oraz ocieplona z płyt warstwowych. Stolarka: okna PCV, drzwi stalowe.


PARTER

- pomieszczenie socjalne w tym: kantyna, szatnia, łazienka z prysznicem
- pomieszczenia produkcyjne
- magazyn (nieogrzewany)

 **CONTACT AN AGENT**

 **Sylwester Kozicki**

 729927520

 729927520

 kozickirobert7@gmail.com

 **Modernhouse** ul. Adama Mickiewicza 92 lok.3, 15-888 Białystok

Sent from [IMO for real estate brokers](#).