

MH

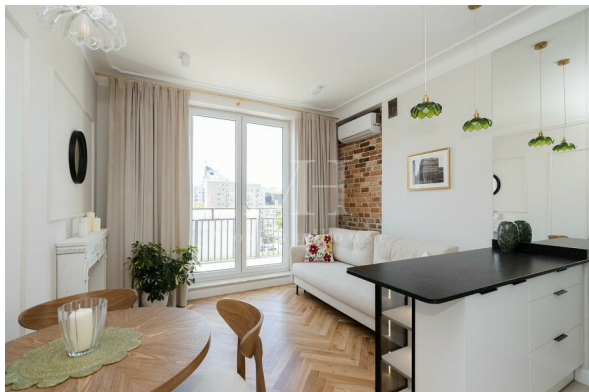
Modern House

MIESZKANIE NA SPRZEDAŻ

**WARSZAWA, WARSZAWA, WARSZAWA,
MARSZAŁKOWSKA**

Cena: **1 195 000 zł** Powierzchnia: **35,50 m²** Liczba pokoi: **2** Piętro: **6**

Perełka 37,7m2 2Pokoje Taras z Widokiem na Centrum Sufity 280cm Metro



Numer oferty	2858
Typ transakcji	Sprzedaż
Cena	1 195 000 zł
Powierzchnia	35,50 m²
Cena za m ²	33 661,97 zł zł ...
Liczba pokoi	2

i OPIS OFERTY

Zachęcam do obejrzenia filmu (LINK PONIŻEJ), a także do przeczytania opisu i oczywiście zapraszamy na prezentację.

<https://youtu.be/1V0qghxF1ak?feature=shared>

Mówiąc po krótku mam przyjemność zaprezentować państwu wszystko co najlepsze:

Od zewnątrz nieruchomość od strony widokowej z tarasem oferuje Państwu wachlarz możliwości ścisłego centrum zaczawszy od metra kończąc na życiu towarzyskim czy legendarnym Parku Saskim zaś od strony sypialni apartament zapewnia ciszę i spokój z narożnym widokiem na Zielony Plac Dąbrowskiego, a to wszystko w odnowionej Kamienicy z reprezentatywną kamienną fasadą przy ul. Marszałkowska 140 czyli najściślejszym centrum Warszawy. Dodatkowym zewnętrznym atutem jest również duży PARKING wzdłuż patio kamienicy przeznaczony wyłącznie dla mieszkańców, co zmotoryzowanym bardzo ułatwi funkcjonowanie, mimo to dla gości znajdziemy mnóstwo miejsc parkingowych wokół Placu Dąbrowskiego, który znajduje się za naszym budynkiem.

Od środka Nieruchomość zachwyca stonowaną jak i antyczna klasą mieszającą się z nowoczesnością i wysokim standardem wykończenia, a to wszystko zwieńczone świetnie doświetlonym, niepowtarzalnym widokiem z tarasu na architekturę centrum który musi zobaczyć każdy. Apartament zlokalizowany jest na szóstym - przedostatnim piętrze z windą, jest to odpowiednik ósmego piętra w wielkiej płycie w przedwojennej kamienicy, która to została wzniesiona w latach 1955-1957 dla klasy społecznej wojskowej - stąd prestiżowa lokalizacja jak i tarasy na wysokim piętrze. Nieruchomość o powierzchni 35.5 m² z wysokimi sufitami 280cm wysokości charakteryzuje się fenomenalnym oraz praktycznym rozkładem powierzchni. Cały apartament został zaprojektowany przy współpracy z doświadczoną projektantką, która to zadbała o podkreślenie każdego autentycznego, zabytkowego detalu aby płynnie mógł się wpleść do świata nowoczesnych i praktycznych rozwiązań. Mieszkanie jest w pełni umeblowane oraz wyposażone we wszystkie niezbędne sprzęty topowych marek. Co więcej znajdziemy w nim kilka zabytkowych, odwzorowań jak witraże i świetlik wplecione w hol, które nawiązują do ubiegłej epoki rodem z Paryża czy włączniki i gniazda wykonane z ceramiki oraz dębowy parkiet w jodełkę

Apartament jest gotowy do zamieszkania, a po inwentaryzacji jego powierzchnia liczy 37,7m².

W skład mieszkania wchodzi:

Przestronny salon z rozkładaną kanapą z dużym aneksem kuchennym i półwyspem (stolarka

na zamówienie) wyposażonym w kamienny blat oraz strefę jadalną (meble dębowe) i wyjściem na taras oraz zamontowaną klimatyzacją.
Sypialnia z dużym rozkładanym łóżkiem i szafą 150cm szerokości
Łazienka z prysznicem oraz pralką
Piękny hol z ogromną szafą 200cm szerokości, w której znajdziemy gniazdo do ładowania odkurzacza
Taras widokowy o powierzchni ponad 8m2
Dużym atutem jest też niski czynsz w wysokości 500 zł.

Lokalizacja:

Powojenne Osiedle położone między placem Dąbrowskiego a Marszałkowską to miejsce w którym przeplatają się dwa oblicza Warszawy - jeden rodem z Nowego Yorku zaś drugi Warszawy przedwojennej wśród urokliwych alejek i architekturą nie do podrobienia w otulinie Parku Saskiego którym to w 10 min dojdziemy do Krakowskich przedmieści i Starego Miasta. Osiedle graniczy bezpośrednio z Metro Marszałkowska, lecz budynek bliźniaczym co zapewnia nam ciszę, a od razu za metrem zobaczymy muzeum sztuki nowoczesnej oraz Pałac Kultury, a za nim już legendarne Centrum Handlowe ZŁOTE TARASY. Obok osiedla jest Carrefour, żabki czy restauracje, bądź kawiarnie. W galerii Złote tarasy znajdziemy, kino i przeróżne sklepy. W związku z bliską odległością od Dworca Centralnego jest to świetny punkt komunikacyjny dla osób lubiących podróże lub mających drugi dom poza Warszawą. Przystanek metra to również przystanek tramwajowy czy autobusowy dlatego komunikacja w tej lokalizacji to TOP OF THE TOP - zaznaczam to wszystko przy wielkim zielonym Parku i Skwerze co w Centrum gwarantują tylko rogi naszego osiedla (Ul. Królewska - Al. Marszałkowska - Al. Świętokrzyska)

Dla kogo jest ta nieruchomość?

Apartament jest świetny dla pary lub singla. Jest to również świetna inwestycja bądź lokata kapitału. Dana nieruchomość to gwarant najmu długoterminowego jak i krótkoterminowego. Mieszkanie dzięki zielonej bliskiej okolicy zapewnia również wygodę fanom czworonogów.

ZAPRASZAM DO KONTAKTU - Jestem dostępny 7 dni w tygodniu od 9:00 do 22:00
DO ZOBACZENIA

KONTAKT

 **Jan Skalski**

 727 165 107



janskalkimodernhousegroup@gmail.com



Modernhouse ul. Adama Mickiewicza 92...

Oferta wysłana z programu [IMO dla pośredników](#).